

RLP2-401S - Neue Generation

RLP2-401S - Neue Generation

Vorteile:

1. **Symmetrische Ausführung: alle Tragarme 3-stufig, 730 – 1460 mm.**
2. **Hydraulikstation und Steuerung in einer Einheit (sehr leiser Motor, nur 1,5 kW)**
3. **Voreingebaute, elektromagnetische Entriegelungsmagnetventile mit Verriegelungsplatten (lediglich 2 Stück). Zusätzlich manuelle Entriegelung, durch voreingebautes Seil an jeder Säule**
4. **230 Volt Steckdose verbaut.**
5. **Transporter Erhöhungen – 70 mm**
6. **Schneller und leichter Aufbau!!**



RLP2- 401S – Neue Generation

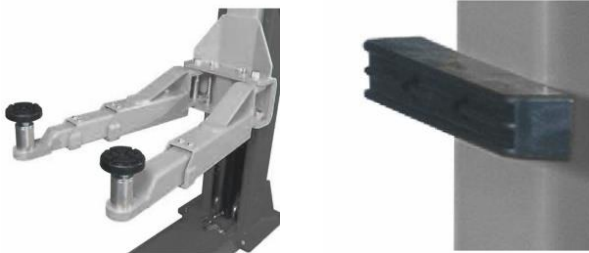
ELEKTRO-HYDRAULISCHE ZWEISÄULEN – HEBEBÜHNE
FÜR FAHRZEUGE BIS 4000 KG

TECHNISCHE DATEN

Tragfähigkeit	4000 kg
Stromversorgung	400 V / 50 Hz / 1,5 kW
Hubhöhe	110 – 1825 mm max.1895 mit Adapter
Hubzeit	ca. ~40 s
Senkzeit	ca. ~40 s
Durchfahrbreite	ca. 2500 mm
Versandgewicht	680 kg

LIEFERUMFANG

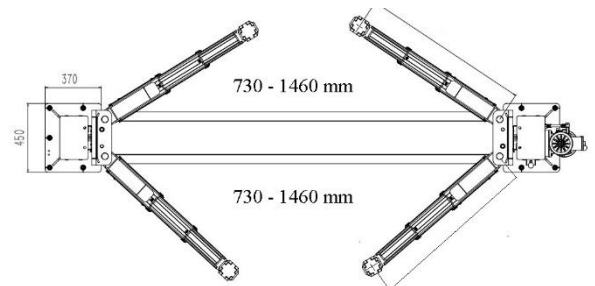
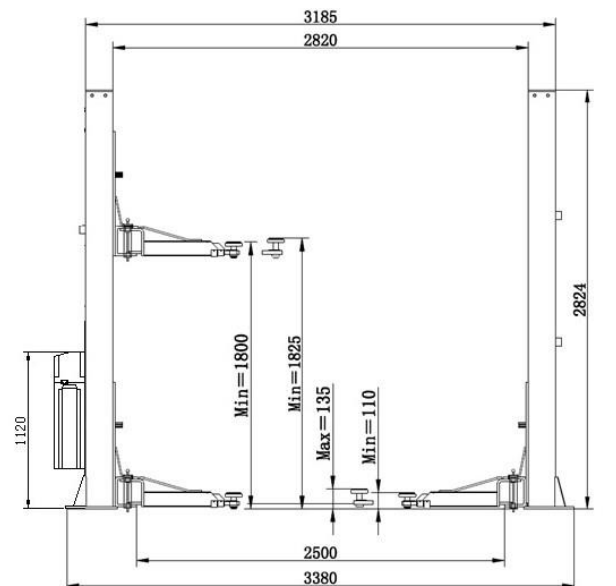
- Hebebühne FARBE: RAL-7016 (Anthrazit Grau)
- Bedienpult und Hydraulikstation eine Einheit
- **Hinten: 3-stufige Tragarme 730 – 1460 mm**
- **Vorne: 3-stufige Tragarme 730 – 1460 mm**
- 4 St. drehbare Tragteller
- 2 St. Gummiauflagen für Kleinwagen
- 4 St. Verlängerungen der Aufnahmeteller 70 mm
- 10 St. Schwerlastanker
- Betriebsanleitung
- Verpackung
- 230 Volt Steckdose an der Steuerung



HAUPTMERKMALE

- Symmetrische Ausführung
- Sicherheitsventil
- Kettenhebesystem
- Arretierstifte auf jeder Säule
- Bruchfeste hydraulische Schläuche
- Bodensynchronisierung durch Stahlseile
- Gesamthöhe nur noch 2824 mm
- Grundrahmen nur noch 35 mm hoch

ABMESSUNGEN



Lagerort: Rudetrans GmbH
Industriestraße 8A

57572 Niederfischbach

RUDETRANS GmbH
Wisseraue 1, 51597 Morsbach
Tel.: +49 (0) 22 94/900 34 78
Tel.: +49 (0) 22 94/900 34 79

